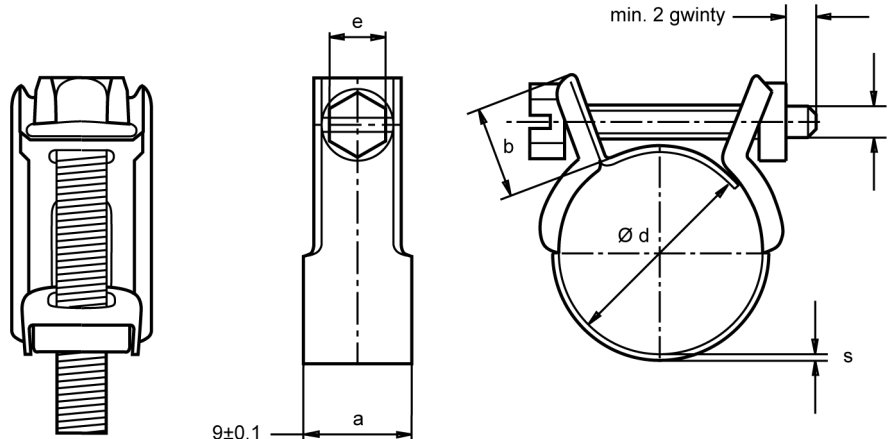




Obejma zaciskowa mini W1

Stal miękka ocynkowana | Niskie ciśnienie



W1 Materiały

Śruba:
klasa wytrzymałości 6.6
Cynkowanie galwaniczne z pasywacją białą-szarą Cr3

Nakrętka:
klasa wytrzymałości 6
Cynkowanie galwaniczne z pasywacją na białą Cr3

Taśma:
St 02Z (DIN 1.0226)



Informacja	d Ø Rozmiar mm	Indeks IC	e	a	b	s	Max. Wartość momentu obrotowego (Nm)*	Max. Wartość Ciśnienia (Bars) *
	6	OSM 03010510 10SZT	5	8,4	9	0,5	0,4	15,0
	8	OSM 03010528 10SZT	5	9	9	0,5	0,4	14,0
	9	OSM 03010536 10SZT	6	10	10	0,5	1,0	15,0
	9,5-10	OSM 03010544 10SZT	6	10	10	0,5	1,0	14,0
	10-11	OSM 03010552 10SZT	6	10	10	0,5	1,0	13,0
	12-13	OSM 03010560 10SZT	6	10	10	0,5	1,0	12,5
	13-14	OSM 03010579 10SZT	6	10	10	0,5	1,0	12,5
	14-15	OSM 03010587 10SZT	6	10	10	0,5	1,0	12,0
	15-17	OSM 03010595 10SZT	6	10	10	0,5	1,0	12,0
	16-18	OSM 03010608 10SZT	6	10	10	0,5	1,0	11,5
	18-20	OSM 03010616 10SZT	6	10	10	0,5	1,0	10,5
	19-21	OSM 03010624 10SZT	6	10	10	0,5	1,0	10,5
	20-22	OSM 03010632 10SZT	6	10	10	0,5	1,0	10,5
	22-25	OSM 03010640 10SZT	6	10	10	0,5	1,0	9,5
	23-26	OSM 03010659 10SZT	6	10	10	0,5	1,0	9,0
	25-28	OSM 03010667 10SZT	6	10	10	0,5	1,0	8,5
	26-29	OSM 03010675 10SZT	6	10	10	0,5	1,0	8,5
	29-32	OSM 03010683 10SZT	6	10	10	0,5	1,0	8,0

Obejma Mini „Normal” jest przeznaczona do niskociśnieniowych węży o małych średnicach wykonanych z miękkich materiałów. Dzięki gładkiej powierzchni wewnętrznej i wyprofilowanym krawędziom taśmy nie uszkadza węża. Wyprofilowany język taśmy nasuwając się na wąż daje dodatkowe zabezpieczenie. Nakrętka nie wypada z gniazda nawet po całkowitym wykręceniu śruby.

* Maksymalne ciśnienie jest zależne od rodzaju węża i stosowanych połączeń.



Mikalor® Europejski lider w produkcji obejm

Mikalor to obecnie jeden z czołowych producentów opasek i obejm zaciskowych na świecie.

Firma powstała w roku 1943 w Hiszpanii i na dzień dzisiejszy posiada pięć fabryk w których produkowany jest bardzo szeroki asortyment różnego rodzaju mocowań mających zastosowanie w każdej dziedzinie przemysłu. Światowy rynek motoryzacyjny to jeden z głównych odbiorców produktów Mikalor. Zastosowanie nowoczesnych procesów produkcyjnych umożliwiło firmie osiągnięcie znaczącej pozycji jako dostawcy opasek na pierwszy montaż dla koncernów samochodowych, AGD oraz dla innych sektorów przemysłowych. Pełna oferta Mikalora to kilkaset modeli opasek i obejm znajdujących się w stałej sprzedaży oraz indywidualne rozwiązania dedykowane dla konkretnych odbiorców.

Najwyższa jakość produktów, nowoczesne technologie oraz park maszynowy pozwala firmie Mikalor na zajęcie czołowej pozycji pośród światowych producentów zamocowań złącznych.

SPECYFIKACJA MATERIAŁOWA W1-W5

Stale używane do produkcji opasek dzieli się w zależności od stopnia i charakteru odporności na działanie korozyjne oraz chemiczne. W zależności od zastosowanego materiału opaski posiadają oznaczenia: **W1 do W5**

Zastosowanie przy produkcji opasek różnego rodzaju stali pozwala dobrać odpowiednią opaskę do różnych aplikacji oraz różnych warunków w których będzie ona eksploatowana. Biorąc pod uwagę, że zdecydowana większość opasek składa się z trzech elementów (rys. 1, 2) taśma, zamek (mostek) i śruba do produkcji stosuje się w zależności od potrzeb jeden rodzaj stali lub kombinację dwóch materiałów. Podstawowym materiałem stosowanym przy produkcji opasek jest stal węglowa pokryta w procesie galwanizacji powłoką alu-cynku. Zwiększa to jej odporność na zjawisko korozji i pozwala stosować taką opaskę w normalnym środowisku. Opaska wykonana w całości z takiego materiału oznaczona jest zgodnie z międzynarodowym systemem symbolem **W1** a informacja o zastosowanym materiale umieszczona jest na taśmie najczęściej obok rozmiaru.

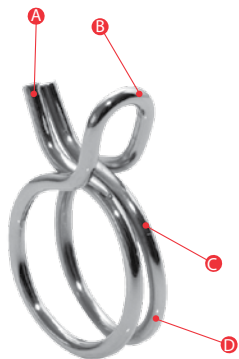
Oznaczenie ASFA L/S	Śruba	Zamek	Taśma
W 1	Stal węglowa galwanizowana AL. -ZN		
W 2	Stal węglowa galwanizowana AL. -ZN	Stal nierdzewna No. 1.4016	
W 3	Stal nierdzewna No. 1.4016		
W 4	Stal nierdzewna No. 1.4301 (A2)		
W 5	Stal kwasoodporna No.1.4401 (A4)		

MIKALOR



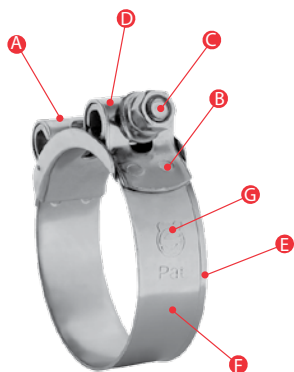
Informacje techniczne

Obejma druciana



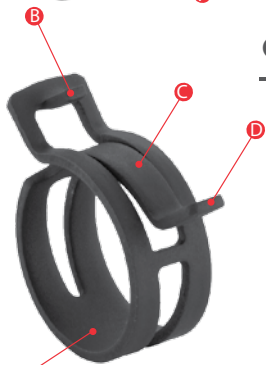
- A Dzięki specjalnej obróbce drut stalowy stosowany do wytwarzania tej obejmy nie posiada żadnych ostrych krawędzi i jest idealnie gładki.
- B Możliwość montażu ręcznego i automatycznego.
- C Stała sprężysta siła zacisku wokół strefy montażu.
- D Materiały użyte są wolne od toksycznych substancji zgodnie z obowiązującymi przepisami o ochronie środowiska.

Obejma wysokociśnieniowa SUPER



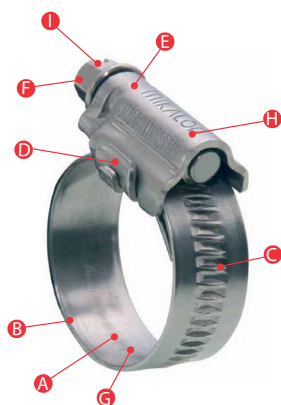
- A Konstrukcja obejmy Super pozwala na jej zastosowanie w najbardziej wymagających aplikacjach. Jest zgodna z normą DIN 3017-3.
- B Zgrzewy oraz wykończenie obejmy gwarantują doskonały zacisk na całym obwodzie węża.
- C Wysoka odporność śruby na duży moment obrotowy.
- D Ręczny lub automatyczny montaż.
- E Zaokrąglone brzoги obejmują chronią węże przed uszkodzeniem.
- F Elastyczny materiał pozwala na dostosowanie obejmy do różnych średnic węża zapewniając idealne połączenie.
- G Obejmy posiadają oznaczenie materiału, zakresu rozmiarów oraz logo Mikalor.

Obejma samozaciskowa sprężysta wg. DIN 3021



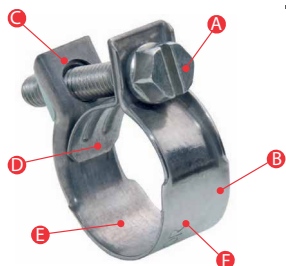
- A Konstrukcja obejmy zapewnia zachowanie równej siły zacisku na całym jej obwodzie mimo zmian temperatury i / lub ciśnienia.
- B Prawidłowy montaż wyklucza uszkodzenie obejmy i węża.
- C Szybki i prosty montaż
- D Materiały wolne od toksycznych substancji, zgodne z przepisami dotyczącymi ochrony środowiska.

ASFA-S do węża z taśmą o szerokości 9 lub 12 mm



- A Gładki spód taśmy zapobiega uszkodzeniu węża.
- B Zaokrąglone krańce taśmy zapobiegają przecięciu węża.
- C Formowane na zimno przetłoczenia taśmy zapewniają bardzo mocny zacisk obejmują.
- D Unikalna konstrukcja zamka gwarantuje płynne skręcanie obejm.
- E Kompaktowa obudowa z uchwytnymi śrubami zapobiega bocznemu przesunięciu podczas dokręcania.
- F Śruba została zaprojektowana tak, aby moment obrotowy dokręcania został przystosowany do różnorodnych narzędzi.
- G ASFA-S do węża z taśmą o szerokości 9 lub 12 mm.
- H Wszystkie obejmy Mikalor posiadają oznaczenie zakresu stosowania materiału, logo Mikalor i kraju gdzie zostały wyprodukowane zgodnie z normą DIN 3017.
- I Ręczny lub automatyczny montaż.

Obejma mini



- A Przewidziano zastosowanie różnych narzędzi przy wykorzystywaniu systemu dokręcania nakrętek i śrub.
- B Zaokrąglone krawędzie taśmy zapobiegają wgniataniu się obejm zaciskowej w węży elastyczny.
- C Unikalny system blokowania nakrętek znacząco ułatwia dokręcanie.
- D Końcówka taśmy tworzy mostek, który pozwala uniknąć ewentualnego uszkodzenia węża elastycznego podczas dokręcania i pozwala na lepsze dopasowanie wokół węża.
- E Materiały są wolne od toksycznych substancji zgodnie z obowiązującymi przepisami w zakresie środowiska.
- F Wszystkie obejmy posiadają naniesione oznaczenie średnicy montażowej i logo firmy Mikalor.

**INTER
CARS****WYPOSAŻENIE WARSZTATÓW**

Zestaw opasek/obejm ślimakowych z wieszakiem

kpl. 400 szt. w różnych rozmiarach + wkrętak elastyczny

Informacja	Zestaw Mikalor 400 sztuk	Indeks IC
	Obejma ślimakowa ASFA-L 8-12 W1 (7,5 mm) 40 sztuk	OSM 03008745
	Obejma ślimakowa ASFA-L 8-16 W1 (9 mm) 40 sztuk	OSM 03008753
	Obejma ślimakowa ASFA-L 12-22 W1 (9 mm) 40 sztuk	OSM 03008761
	Obejma ślimakowa ASFA-L 16-27 W1 (9 mm) 40 sztuk	OSM 03008770
	Obejma ślimakowa ASFA-L 20-32 W1 (9 mm) 40 sztuk	OSM 03008788
	Obejma ślimakowa ASFA-L 25-40 W1 (9 mm) 40 sztuk	OSM 03008796
	Obejma ślimakowa ASFA-L 30-45 W1 (9 mm) 40 sztuk	OSM 03008809
	Obejma ślimakowa ASFA-L 32-50 W1 (9 mm) 40 sztuk	OSM 03008817
	Obejma ślimakowa ASFA-L 40-60 W1 (9 mm) 40 sztuk	OSM 03008825
	Obejma ślimakowa ASFA-L 50-70 W1 (9 mm) 40 sztuk	OSM 03008833

INDEKS IC: OSM 52-Z02 SET

Zestaw opasek / obejm ślimakowych

w walizce kpl. 305 szt. w różnych rozmiarach

MIKALOR


Informacja	Zestaw Mikalor 305 sztuk	Indeks IC
	Obejma ślimakowa otwarta 7-11 W2 (5 mm) 15 sztuk	OSM 03016401
	Obejma ślimakowa otwarta 11-19 W2 (5 mm) 15 sztuk	OSM 03016410
	Obejma ślimakowa ASFA-L 8-12 W1 (7,5 mm) 65 sztuk	OSM 03008745
	Obejma ślimakowa ASFA-L 8-16 W1 (9 mm) 65 sztuk	OSM 03008753
	Obejma ślimakowa ASFA-L 12-22 W1 (9 mm) 55 sztuk	OSM 03008761
	Obejma ślimakowa ASFA-L 16-27 W1 (9 mm) 20 sztuk	OSM 03008770
	Obejma ślimakowa ASFA-L 20-32 W1 (9 mm) 16 sztuk	OSM 03008788
	Obejma ślimakowa ASFA-L 25-40 W1 (9 mm) 10 sztuk	OSM 03008796
	Obejma ślimakowa ASFA-L 30-45 W1 (9 mm) 20 sztuk	OSM 03008809
	Obejma ślimakowa ASFA-L 32-50 W1 (9 mm) 14 sztuk	OSM 03008817
	Obejma ślimakowa ASFA-L 40-60 W1 (9 mm) 10 sztuk	OSM 03008825

INDEKS IC: OSM 52-009 SET

Zestaw opasek / obejm ślimakowych

w różnych rozmiarach 160 szt + żółty wieszak

MIKALOR

Informacja	Zestaw Mikalor 160 sztuk	Indeks IC
	Obejma ślimakowa ASFA-L 8-16 W1 (9 mm) - 20 sztuk	OSM 03008753
	Obejma ślimakowa ASFA-L 12-22 W1 (9 mm) - 20 sztuk	OSM 03008761
	Obejma ślimakowa ASFA-L 16-27 W1 (9 mm) - 20 sztuk	OSM 03008770
	Obejma ślimakowa ASFA-L 20-32 W1 (9 mm) - 20 sztuk	OSM 03008788
	Obejma ślimakowa ASFA-L 25-40 W1 (9 mm) - 20 sztuk	OSM 03008796
	Obejma ślimakowa ASFA-L 32-50 W1 (9 mm) - 20 sztuk	OSM 03008817
	Obejma ślimakowa ASFA-L 40-60 W1 (9 mm) - 20 sztuk	OSM 03008825
	Obejma ślimakowa ASFA-L 50-70 W1 (9 mm) - 20 sztuk	OSM 03008833

INDEKS IC: OSM 52-Z03 SET

TEL.: 801 80 20 20**WSZYSTKODLAWARSZTATU.PL**